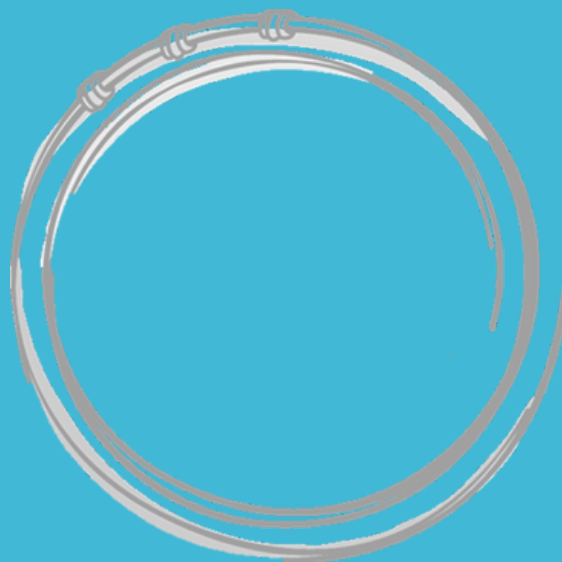


Publicación del Instituto de Investigaciones Económicas  
Facultad de Economía - PUCE



# **Pobreza en el Ecuador: Una mirada interseccional, 2009-2021**

Mayo, 2022

# CRÉDITOS

**Pontificia Universidad Católica del Ecuador**

Fernando Ponce León S.J. - Rector

Nelly Patricia Carrera - Vicerrectora

Paulina Barahona Cruz - Directora General  
Académica

Andrés Mideros Mora - Coordinador del Instituto  
de Investigaciones Económicas

Nora Fernández – Coordinadora del Observatorio  
de Política Socio Ambiental - OPSA

Carolina Sánchez, Jerónimo Marchán - Equipo de  
investigación

# ÍNDICE

**Página 01 - Pobreza y pobreza extrema por  
ingresos**

**Página 08 - Pobreza y pobreza extrema  
multidimensional**

**Página 15 - Pobreza interseccional**

**Página 43 - Conclusiones**

# Introducción

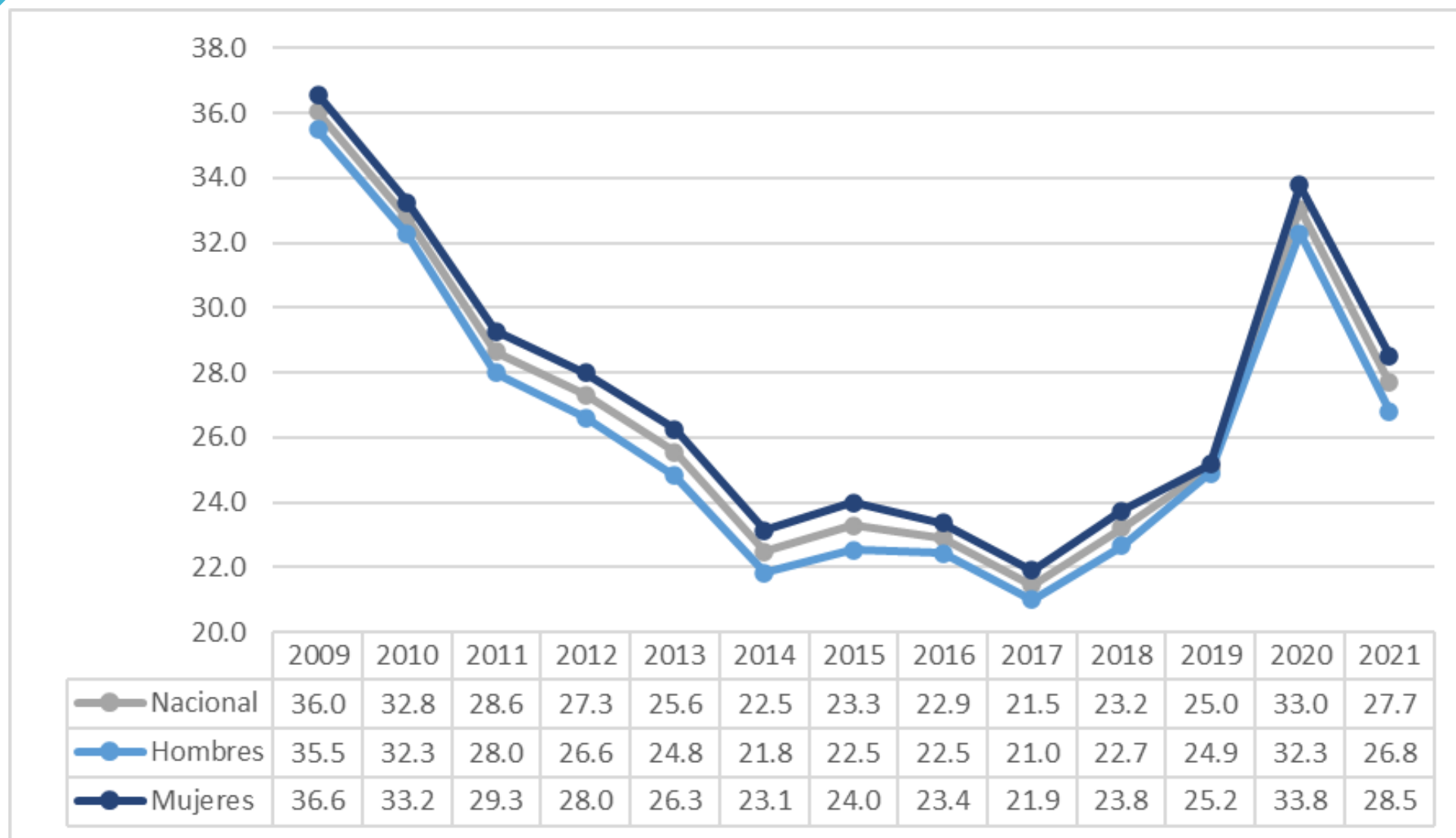
El presente boletín muestra información de la pobreza en el Ecuador desde una perspectiva interseccional, identificando a los grupos poblacionales de mayor vulnerabilidad. Los datos utilizados corresponden a las medidas de pobreza por ingresos, pobreza extrema por ingresos, pobreza multidimensional y pobreza extrema multidimensional obtenidos de las rondas de diciembre del 2009 al 2021, de la Encuesta Nacional de Empleo, Desempleo y Subempleo (ENEMDU) del Instituto Nacional de Estadísticas y Censos (INEC).



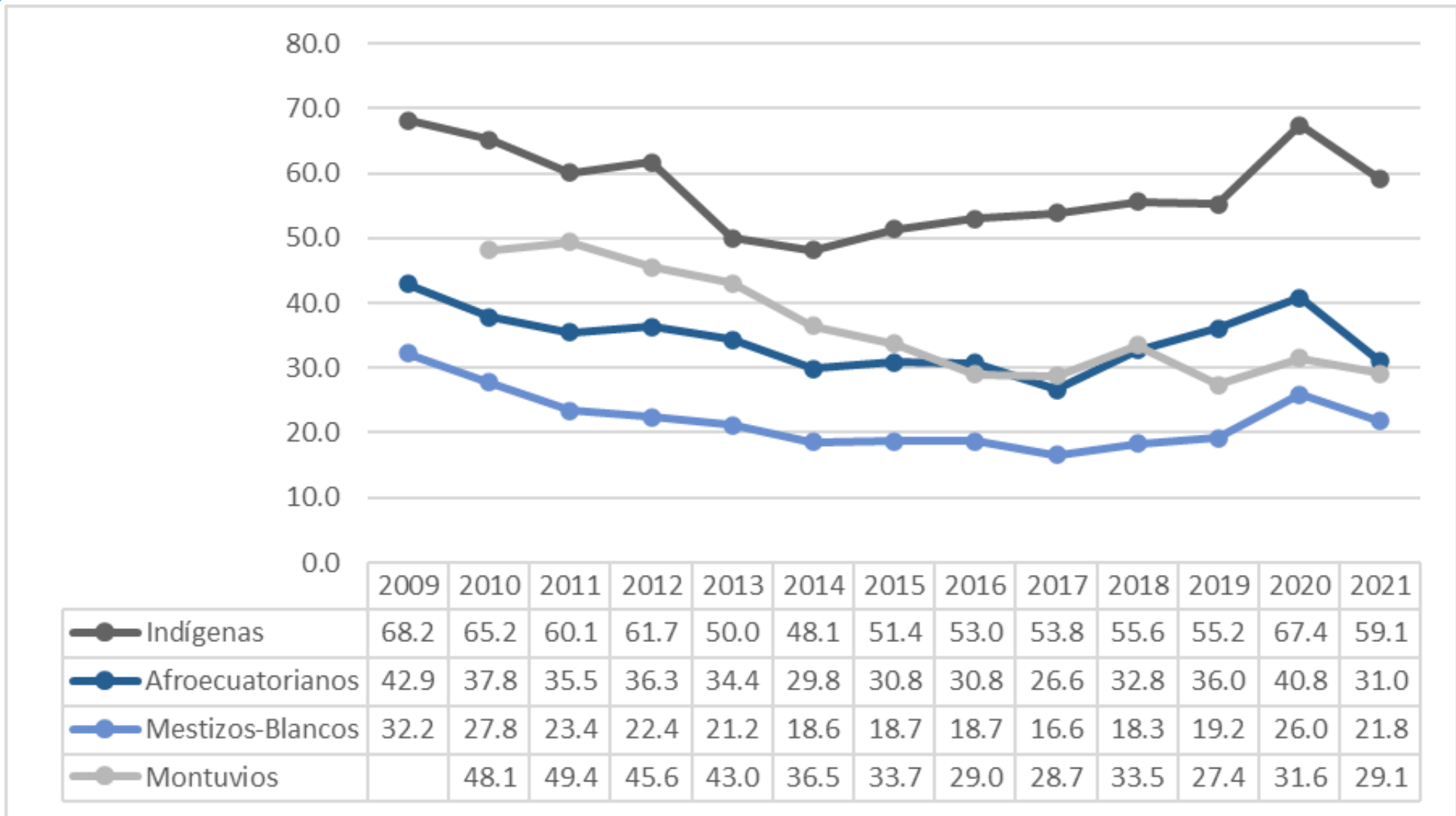
# Pobreza y pobreza extrema por ingresos



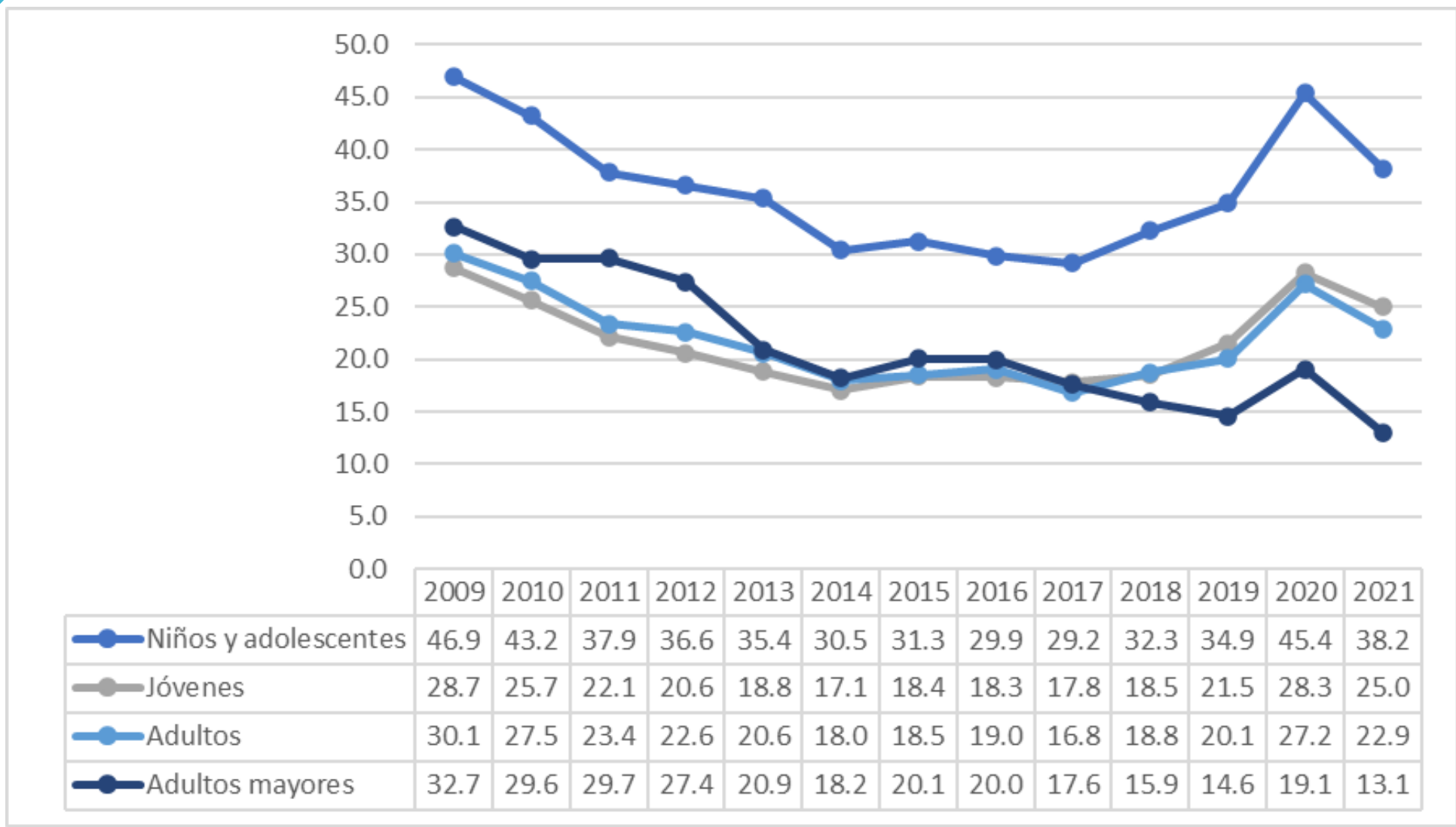
# Porcentaje de personas en pobreza, por sexo



# Porcentaje de personas en pobreza, por auto identificación étnica

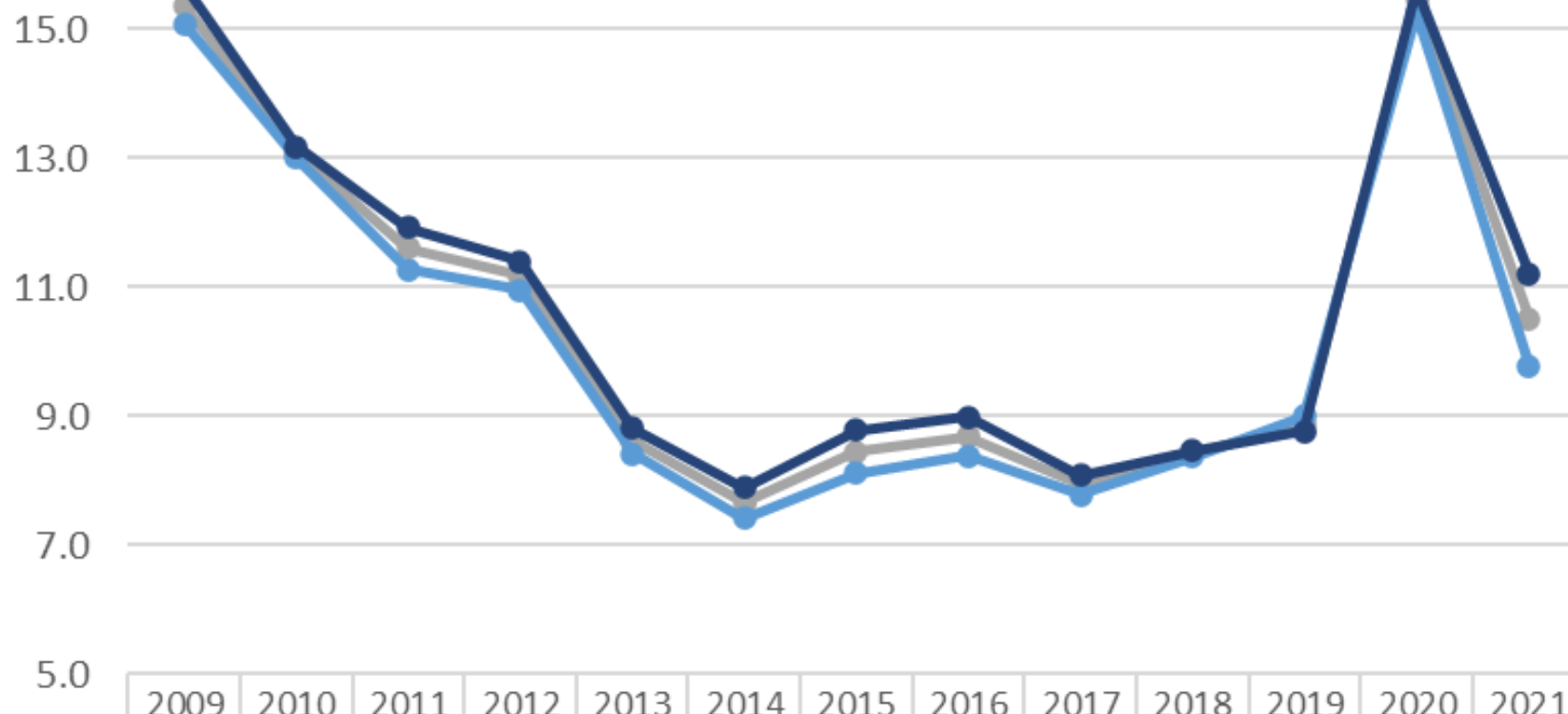


# Porcentaje de personas en pobreza, por grupo etario



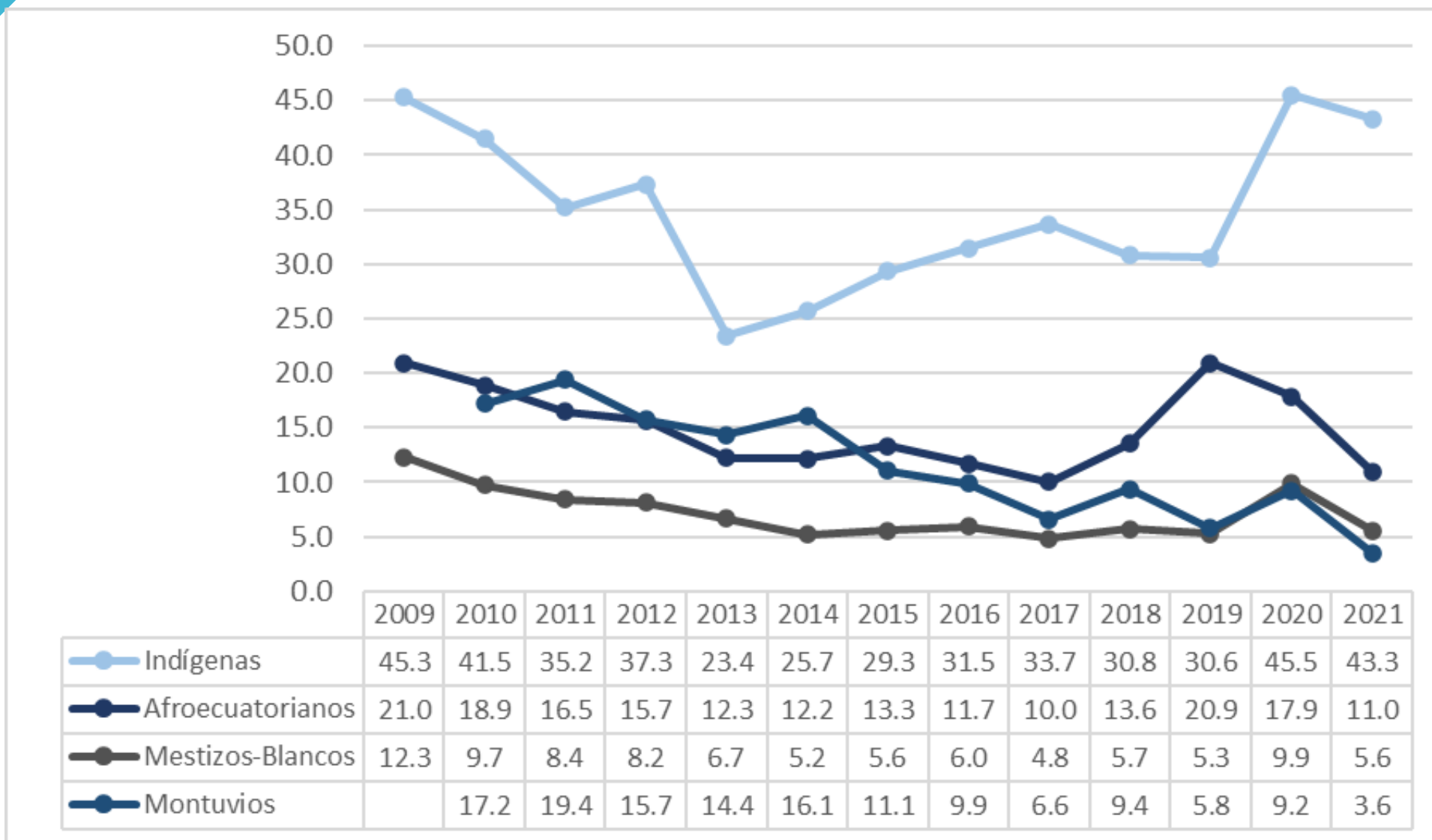
Fuente: ENEMDU, rondas de diciembre. Elaborado por: Equipo de investigación

# Porcentaje de personas en pobreza extrema, por sexo



	2009	2010	2011	2012	2013	2014	2015	2016	2017	2018	2019	2020	2021
Nacional	15.4	13.1	11.6	11.2	8.6	7.7	8.5	8.7	7.9	8.4	8.9	15.4	10.5
Hombres	15.1	13.0	11.3	11.0	8.4	7.4	8.1	8.4	7.8	8.4	9.0	15.3	9.8
Mujeres	15.7	13.2	11.9	11.4	8.8	7.9	8.8	9.0	8.1	8.5	8.8	15.6	11.2

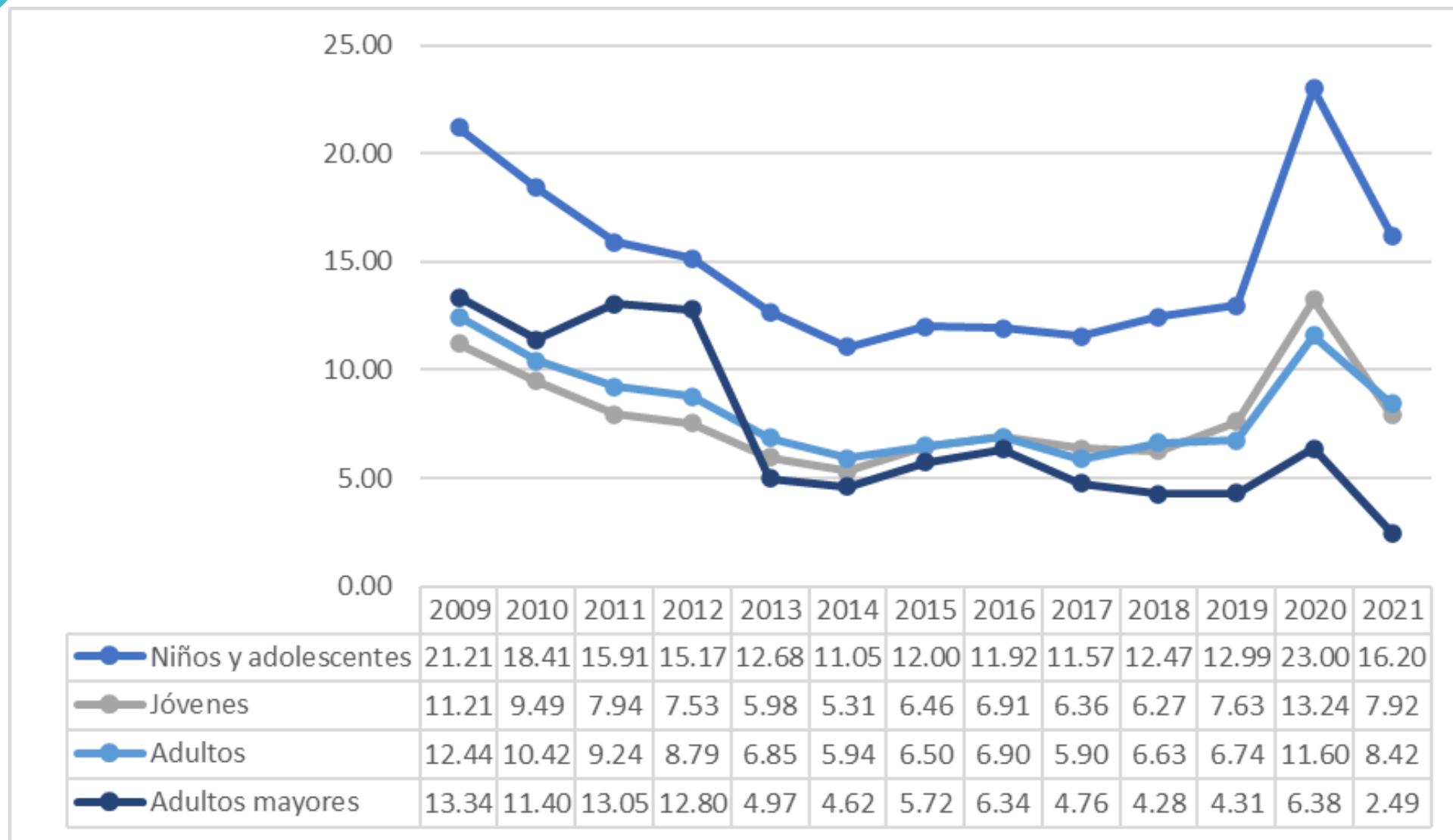
# Porcentaje de personas en pobreza extrema, por auto identificación étnica



Fuente: ENEMDU, rondas de diciembre. Elaborado por: Equipo de investigación



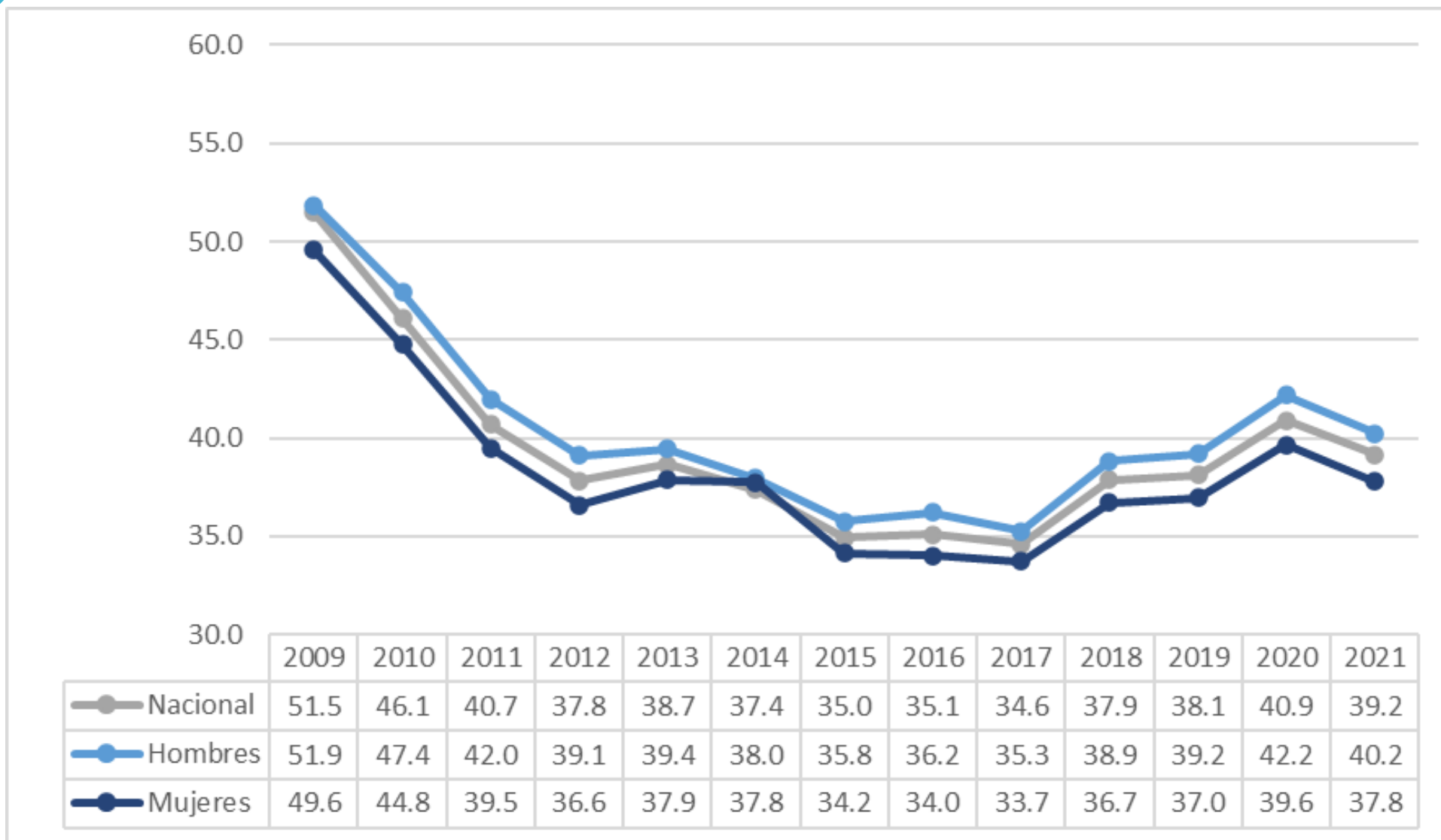
# Porcentaje de personas en pobreza extrema, por grupo etario



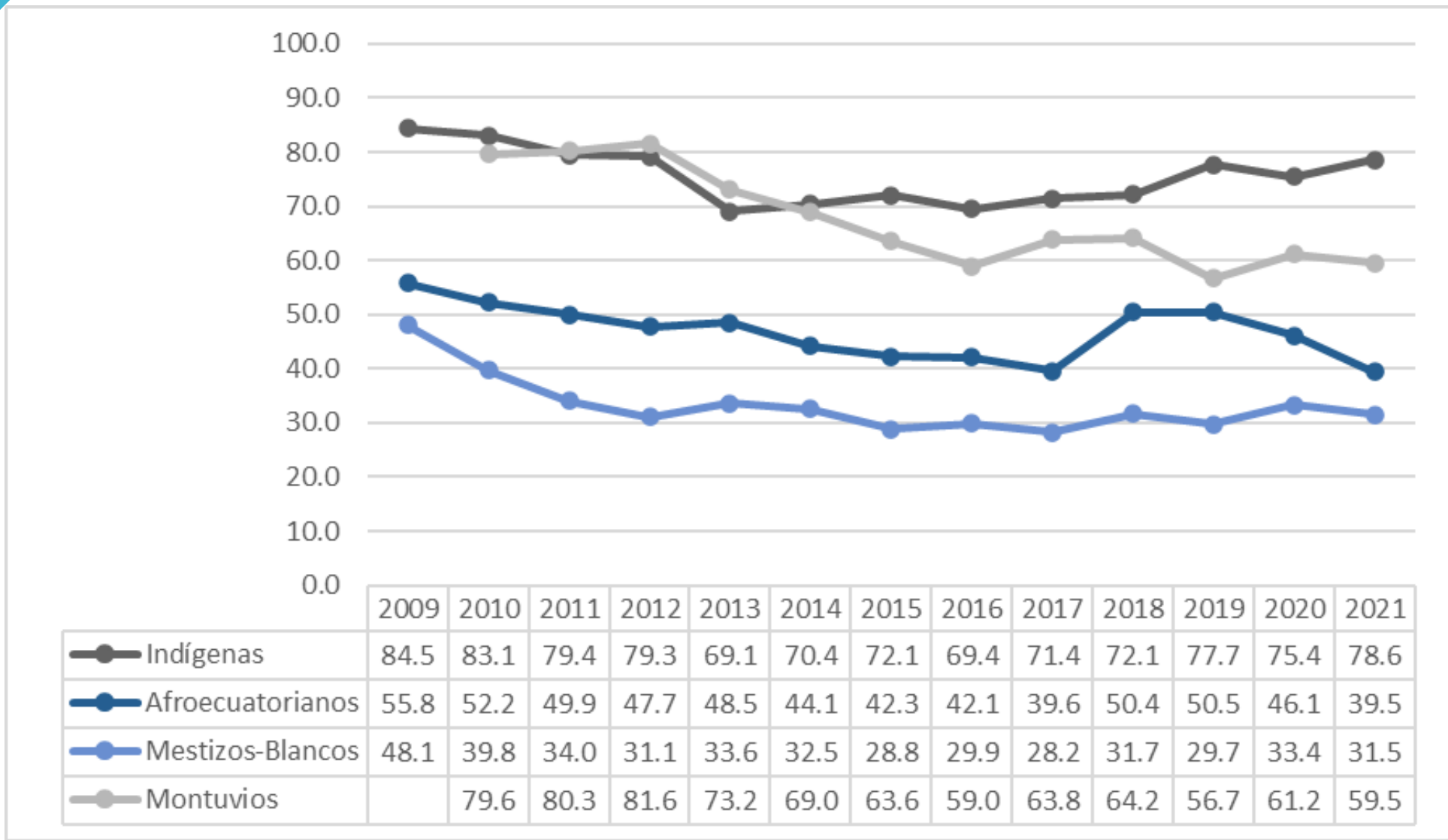


# Pobreza y pobreza extrema multidimensional

# Porcentaje de personas en pobreza, por sexo



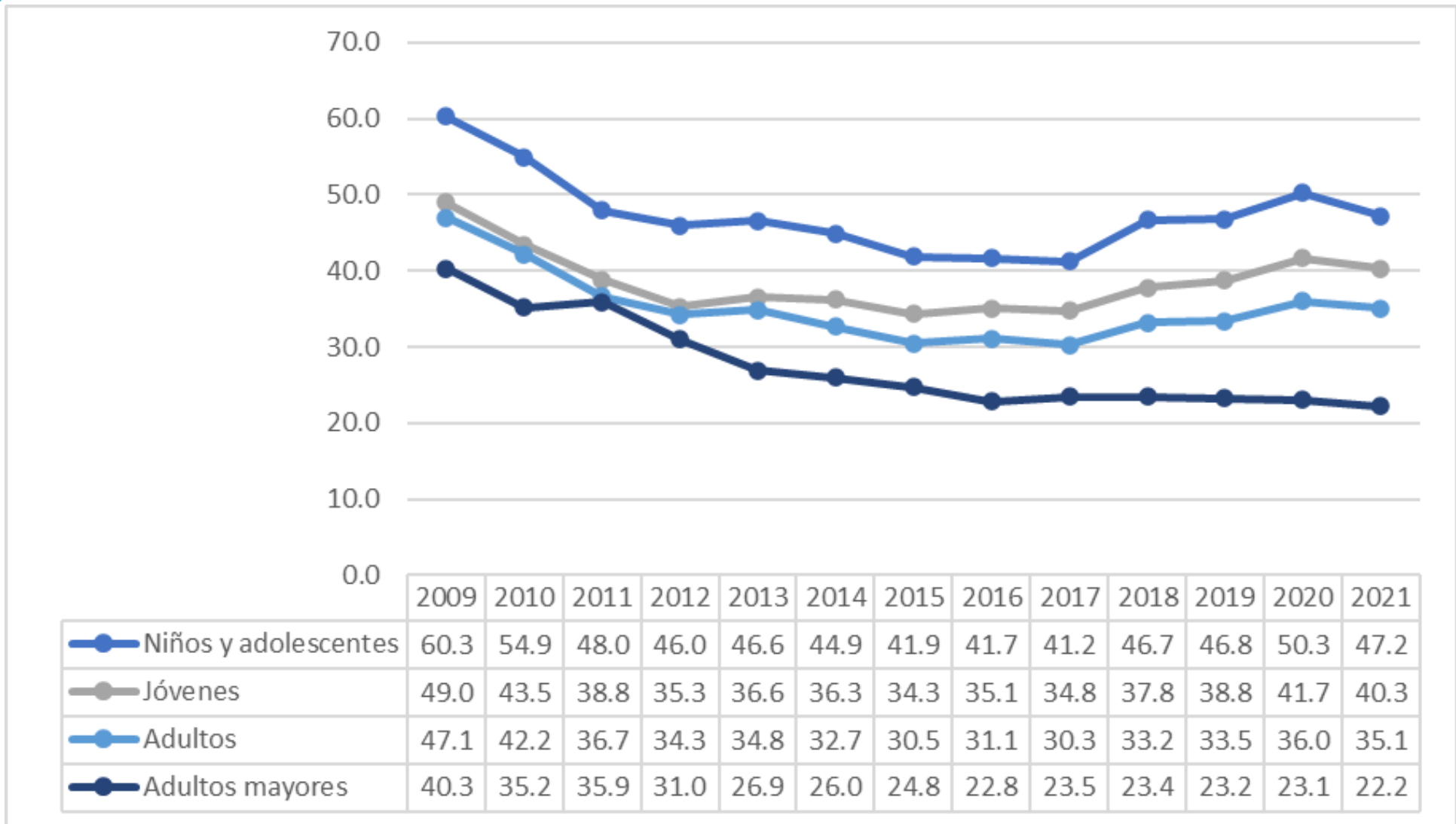
# Porcentaje de personas en pobreza, por auto identificación étnica



Fuente: ENEMDU, rondas de diciembre. Elaborado por: Equipo de investigación



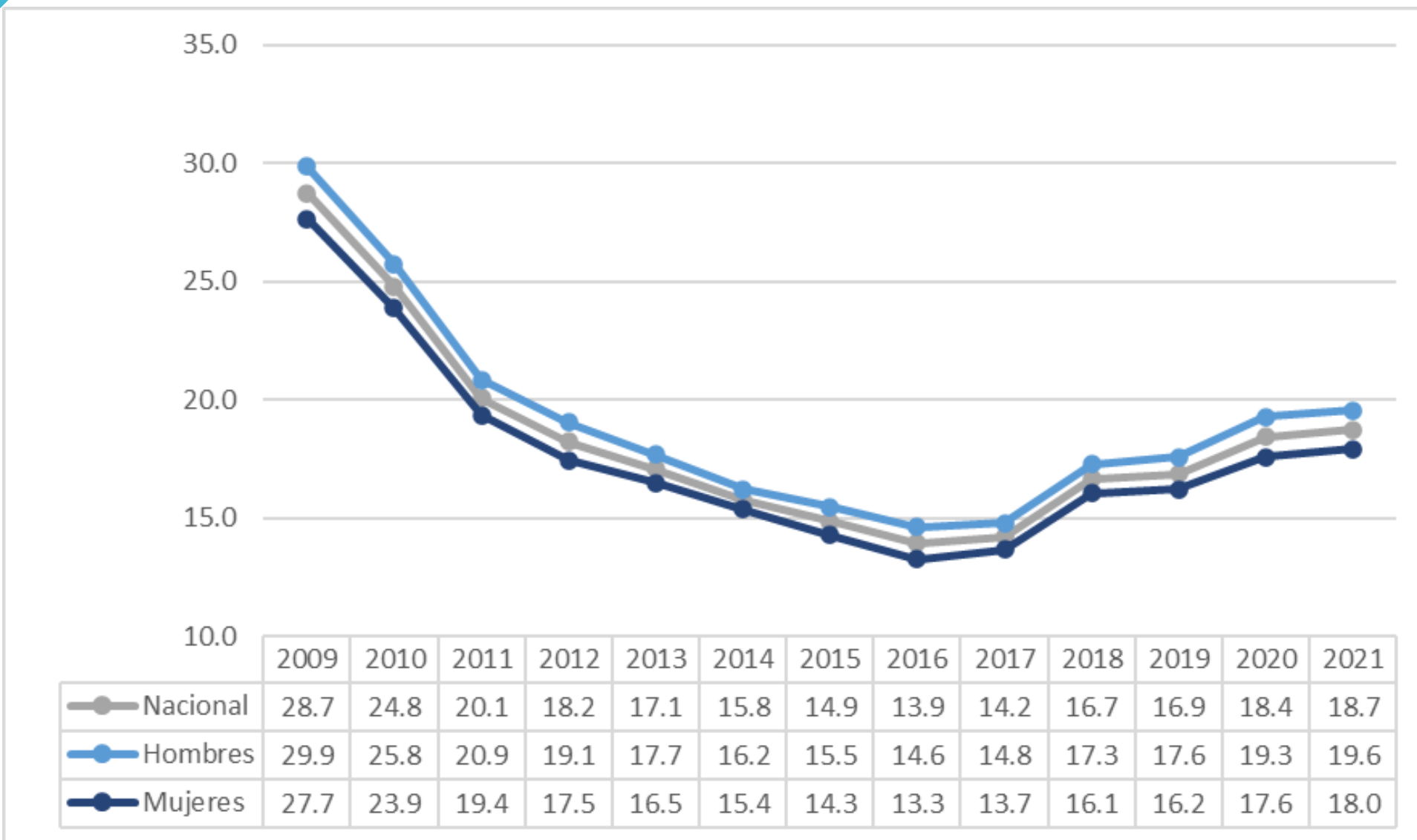
# Porcentaje de personas en pobreza, por grupo etario



Fuente: ENEMDU, rondas de diciembre. Elaborado por: Equipo de investigación

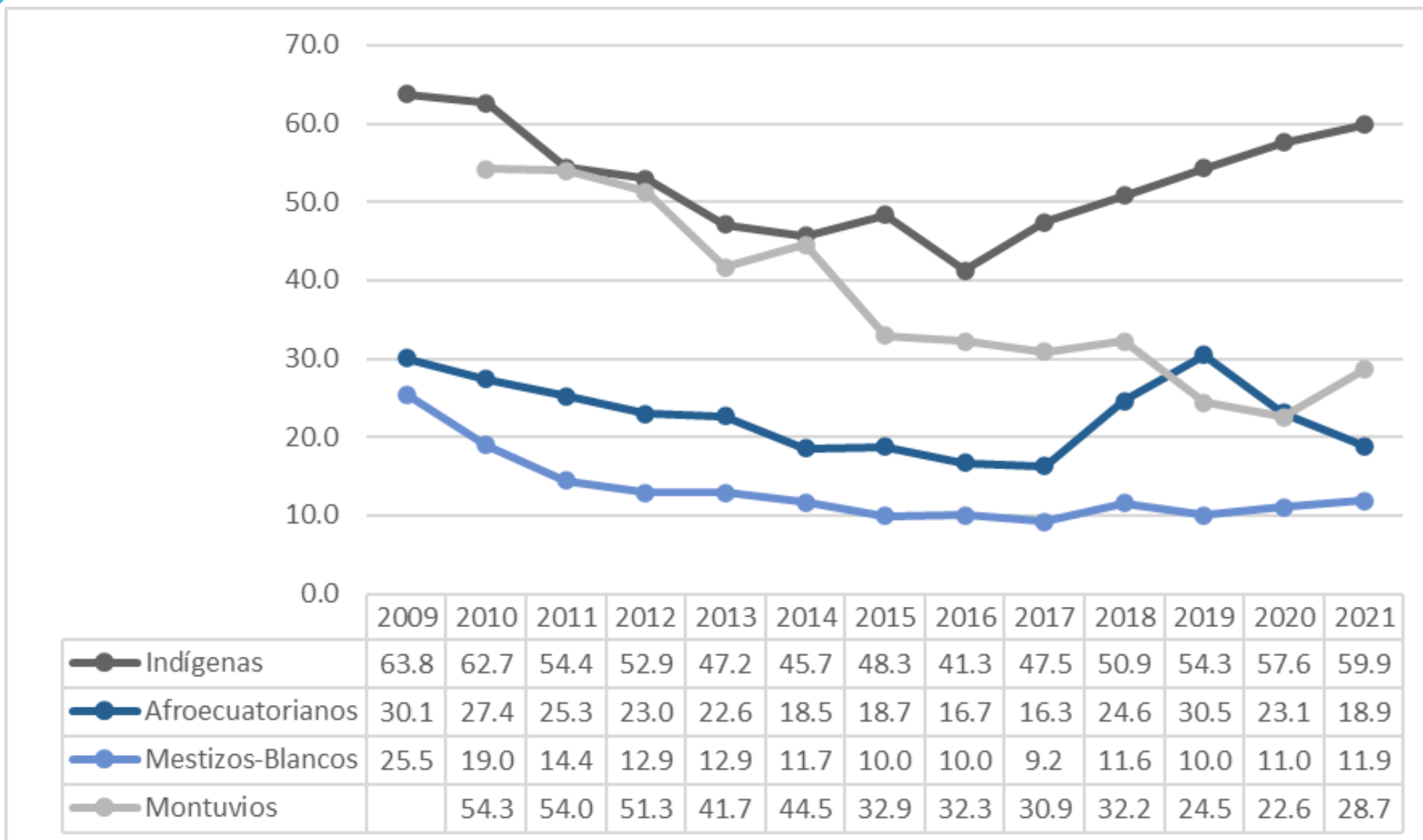


# Porcentaje de personas en pobreza extrema, por sexo

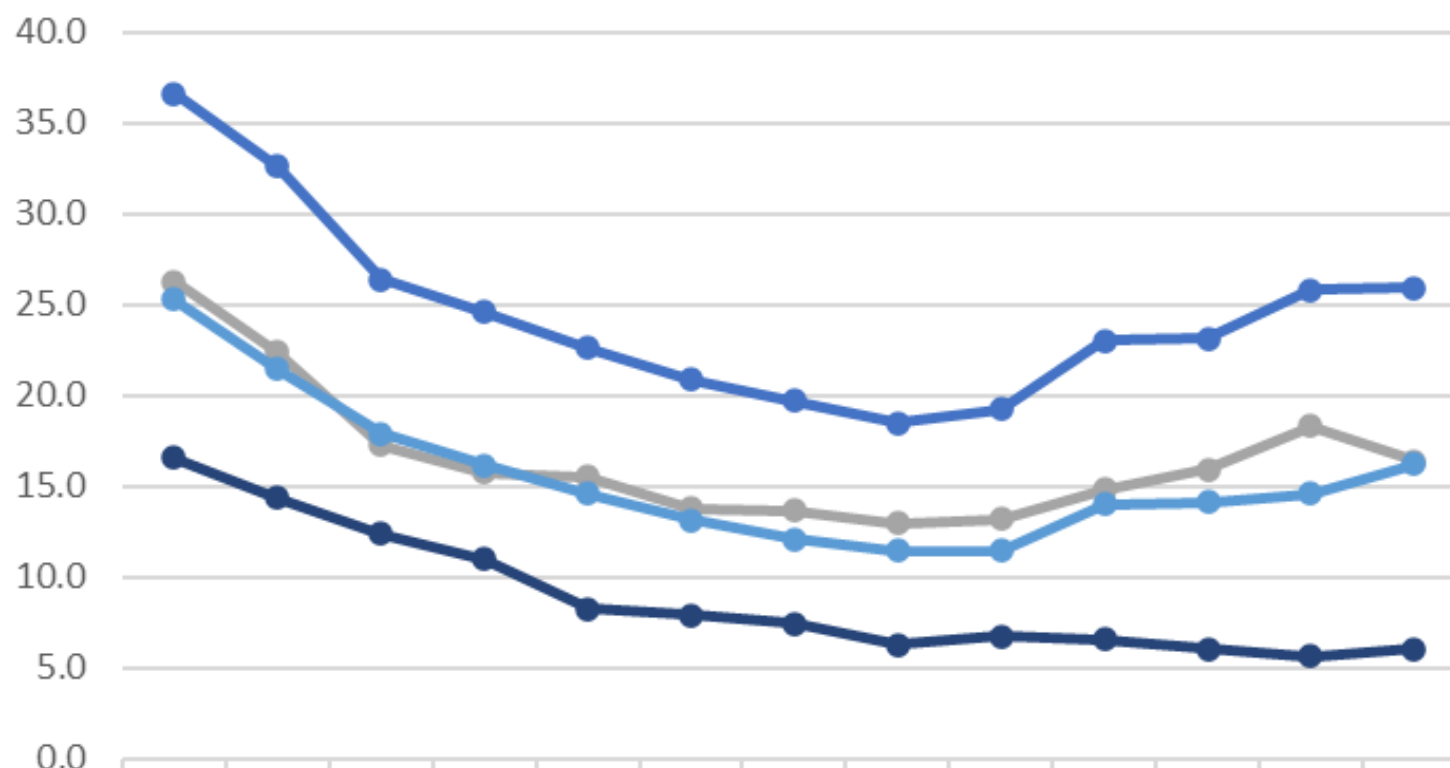


Fuente: ENEMDU, rondas de diciembre. Elaborado por: Equipo de investigación

# Porcentaje de personas en pobreza extrema, por auto identificación étnica



# Porcentaje de personas en pobreza extrema, por grupo etario



	2009	2010	2011	2012	2013	2014	2015	2016	2017	2018	2019	2020	2021
● Niños y adolescentes	36.6	32.6	26.4	24.6	22.6	20.9	19.7	18.5	19.3	23.0	23.2	25.9	25.9
● Jóvenes	26.3	22.4	17.3	15.7	15.5	13.8	13.7	13.0	13.2	14.8	16.0	18.3	16.4
● Adultos	25.3	21.5	17.9	16.2	14.6	13.2	12.1	11.4	11.4	14.0	14.1	14.6	16.2
● Adultos mayores	16.6	14.4	12.4	11.0	8.3	7.9	7.4	6.3	6.8	6.6	6.0	5.6	6.0



# Pobreza Interseccional

## Interseccionalidad

El concepto de interseccionalidad surge dentro de las ciencias sociales como una respuesta a la necesidad de evaluar y analizar la interacción de diferentes niveles de desigualdad. Por lo que la importancia del análisis interseccional reside en el estudio del cómo las diferentes categorías de opresión se fortalecen o debilitan mutuamente (Winker & Degele, 2011).

Es así como, en el presente boletín se estudia las vulnerabilidades producto de la edad, la auto identificación étnica y el sexo, y cómo estas interactúan y se refuerzan para dar como resultado una mayor o menor incidencia en la pobreza.



## Porcentaje de personas en pobreza por ingresos, 2009

	<b>Blanco/ mestizo</b>	<b>Afro ecuatoriano</b>	<b>Montuvio</b>	<b>Indígena</b>
<b>Niños y adolescentes</b>	43.4	55.3	ND	77.1
<b>Niñas y adolescentes</b>	44.5	51.1	ND	78.7
<b>Jóven hombre</b>	24.3	36.3	ND	56.0
<b>Jóven mujer</b>	28.0	35.5	ND	62.9
<b>Adulto</b>	26.7	36.7	ND	63.4
<b>Adulta</b>	28.2	38.0	ND	64.0
<b>Adulto mayor</b>	29.5	41.9	ND	65.3
<b>Adulta mayor</b>	30.1	51.1	ND	65.3

## Porcentaje de personas en pobreza por ingresos, 2010

	Blanco/ mestizo	Afro ecuatoriano	Montuvio	Indígena
Niños y adolescentes	38.4	45.7	60.3	73.8
Niñas y adolescentes	38.8	53.6	63.7	73.0
Jóven hombre	20.0	32.0	39.4	52.9
Jóven mujer	24.3	38.7	48.7	57.3
Adulto	23.3	28.8	40.3	59.3
Adulta	24.5	31.1	43.5	62.9
Adulto mayor	25.7	36.2	43.6	66.4
Adulta mayor	25.0	31.8	46.3	68.4

## Variación anual con respecto a 2009

	Blanco/ mestizo	Afro ecuatoriano	Montuvio	Indígena
Niños y adolescentes	-11%	-17%	ND	-4%
Niñas y adolescentes	-13%	5%	ND	-7%
Jóven hombre	-17%	-12%	ND	-6%
Jóven mujer	-13%	9%	ND	-9%
Adulto	-13%	-22%	ND	-6%
Adulta	-13%	-18%	ND	-2%
Adulto mayor	-13%	-14%	ND	2%
Adulta mayor	-17%	-38%	ND	5%

## Porcentaje de personas en pobreza por ingresos, 2011

	<b>Blanco/ mestizo</b>	<b>Afro ecuatoriano</b>	<b>Montuvio</b>	<b>Indígena</b>
<b>Niños y adolescentes</b>	38.4	45.7	60.3	73.8
<b>Niñas y adolescentes</b>	38.8	53.6	63.7	73.0
<b>Jóven hombre</b>	20.0	32.0	39.4	52.9
<b>Jóven mujer</b>	24.3	38.7	48.7	57.3
<b>Adulto</b>	23.3	28.8	40.3	59.3
<b>Adulta</b>	24.5	31.1	43.5	62.9
<b>Adulto mayor</b>	25.7	36.2	43.6	66.4
<b>Adulta mayor</b>	25.0	31.8	46.3	68.4

## Variación anual con respecto a 2010

	<b>Blanco/ mestizo</b>	<b>Afro ecuatoriano</b>	<b>Montuvio</b>	<b>Indígena</b>
<b>Niños y adolescentes</b>	-14%	1%	3%	-12%
<b>Niñas y adolescentes</b>	-18%	-10%	3%	-8%
<b>Jóven hombre</b>	-18%	-20%	-19%	9%
<b>Jóven mujer</b>	-19%	-12%	16%	0%
<b>Adulto</b>	-20%	-9%	2%	-13%
<b>Adulta</b>	-15%	-1%	8%	-10%
<b>Adulto mayor</b>	-4%	0%	-12%	-9%
<b>Adulta mayor</b>	3%	12%	-9%	-5%

## Porcentaje de personas en pobreza por ingresos, 2012

	Blanco/ mestizo	Afro ecuatoriano	Montuvio	Indígena
Niños y adolescentes	33.1	46.2	62.4	65.2
Niñas y adolescentes	31.9	48.5	65.7	67.0
Jóven hombre	16.3	25.6	31.7	57.8
Jóven mujer	19.6	34.2	56.2	57.3
Adulto	18.8	26.1	41.3	51.6
Adulta	20.8	30.6	47.2	56.7
Adulto mayor	24.6	36.3	38.2	60.4
Adulta mayor	25.8	35.6	42.0	65.1

## Variación anual con respecto a 2011

	Blanco/ mestizo	Afro ecuatoriano	Montuvio	Indígena
Niños y adolescentes	-6%	0%	-6%	3%
Niñas y adolescentes	-1%	1%	-5%	9%
Jóven hombre	0%	11%	3%	-18%
Jóven mujer	-4%	3%	-22%	-13%
Adulto	-6%	9%	-6%	6%
Adulta	-3%	-1%	-4%	0%
Adulto mayor	-10%	-10%	-13%	12%
Adulta mayor	-10%	0%	-11%	10%

## Variación con respecto a 2010

	Blanco/ mestizo	Afro ecuatoriano	Montuvio	Indígena
Niños y adolescentes	-19%	1%	-3%	-9%
Niñas y adolescentes	-19%	-9%	-2%	0%
Jóven hombre	-18%	-12%	-17%	-10%
Jóven mujer	-22%	-9%	-10%	-13%
Adulto	-24%	-1%	-4%	-8%
Adulta	-17%	-3%	4%	-10%
Adulto mayor	-14%	-10%	-24%	2%
Adulta mayor	-7%	12%	-19%	5%

## Porcentaje de personas en pobreza por ingresos, 2013

	Blanco/ mestizo	Afro ecuatoriano	Montuvio	Indígena
<b>Niños y adolescentes</b>	30.7	43.3	58.1	60.2
<b>Niñas y adolescentes</b>	31.0	51.1	53.9	60.6
<b>Jóven hombre</b>	13.6	23.1	28.6	34.7
<b>Jóven mujer</b>	18.6	33.4	47.2	45.4
<b>Adulto</b>	16.7	26.5	36.8	44.7
<b>Adulta</b>	17.4	29.7	41.9	46.3
<b>Adulto mayor</b>	19.5	27.5	29.5	46.3
<b>Adulta mayor</b>	17.9	24.3	31.5	42.2

## Variación anual con respecto a 2012

	Blanco/ mestizo	Afro ecuatoriano	Montuvio	Indígena
<b>Niños y adolescentes</b>	-6%	0%	-6%	3%
<b>Niñas y adolescentes</b>	-1%	1%	-5%	9%
<b>Jóven hombre</b>	0%	11%	3%	-18%
<b>Jóven mujer</b>	-4%	3%	-22%	-13%
<b>Adulto</b>	-6%	9%	-6%	6%
<b>Adulta</b>	-3%	-1%	-4%	0%
<b>Adulto mayor</b>	-10%	-10%	-13%	12%
<b>Adulta mayor</b>	-10%	0%	-11%	10%

## Variación con respecto a 2010

	Blanco/ mestizo	Afro ecuatoriano	Montuvio	Indígena
<b>Niños y adolescentes</b>	-19%	1%	-3%	-9%
<b>Niñas y adolescentes</b>	-19%	-9%	-2%	0%
<b>Jóven hombre</b>	-18%	-12%	-17%	-10%
<b>Jóven mujer</b>	-22%	-9%	-10%	-13%
<b>Adulto</b>	-24%	-1%	-4%	-8%
<b>Adulta</b>	-17%	-3%	4%	-10%
<b>Adulto mayor</b>	-14%	-10%	-24%	2%
<b>Adulta mayor</b>	-7%	12%	-19%	5%



## Porcentaje de personas en pobreza por ingresos, 2014

	Blanco/ mestizo	Afro ecuatoriano	Montuvio	Indígena
Niños y adolescentes	26.1	37.2	52.4	58.0
Niñas y adolescentes	27.5	39.0	50.0	58.7
Jóven hombre	12.2	25.0	25.9	34.8
Jóven mujer	16.9	27.7	39.4	43.0
Adulto	14.7	23.0	30.7	43.2
Adulta	16.0	25.5	33.4	44.1
Adulto mayor	15.3	30.0	23.1	41.1
Adulta mayor	16.5	38.0	19.9	40.9

## Variación anual con respecto a 2013

	Blanco/ mestizo	Afro ecuatoriano	Montuvio	Indígena
Niños y adolescentes	-15%	-14%	-10%	-4%
Niñas y adolescentes	-11%	-24%	-7%	-3%
Jóven hombre	-11%	8%	-10%	0%
Jóven mujer	-9%	-17%	-17%	-5%
Adulto	-12%	-13%	-17%	-3%
Adulta	-8%	-14%	-20%	-5%
Adulto mayor	-22%	9%	-21%	-11%
Adulta mayor	-8%	56%	-37%	-3%

## Variación con respecto a 2010

	Blanco/ mestizo	Afro ecuatoriano	Montuvio	Indígena
Niños y adolescentes	-32%	-19%	-13%	-21%
Niñas y adolescentes	-29%	-27%	-22%	-20%
Jóven hombre	-39%	-22%	-34%	-34%
Jóven mujer	-31%	-28%	-19%	-25%
Adulto	-37%	-20%	-24%	-27%
Adulta	-35%	-18%	-23%	-30%
Adulto mayor	-37%	-23%	-52%	-28%
Adulta mayor	-36%	5%	-54%	-38%

## Porcentaje de personas en pobreza por ingresos, 2015

	Blanco/ mestizo	Afro ecuatoriano	Montuvio	Indígena
Niños y adolescentes	27.1	42.8	41.4	59.3
Niñas y adolescentes	26.8	40.7	46.8	60.8
Jóven hombre	12.6	23.0	28.4	40.9
Jóven mujer	17.2	30.1	31.7	47.9
Adulto	14.6	21.6	26.4	47.9
Adulta	15.9	27.3	32.6	47.0
Adulto mayor	16.4	32.0	28.8	39.8
Adulta mayor	16.9	33.0	33.5	45.6

## Variación anual con respecto a 2014

	Blanco/ mestizo	Afro ecuatoriano	Montuvio	Indígena
Niños y adolescentes	4%	15%	-21%	2%
Niñas y adolescentes	-3%	4%	-6%	4%
Jóven hombre	4%	-8%	10%	17%
Jóven mujer	2%	9%	-19%	12%
Adulto	-1%	-6%	-14%	11%
Adulta	-1%	7%	-2%	7%
Adulto mayor	7%	7%	24%	-3%
Adulta mayor	3%	-13%	69%	11%

## Variación con respecto a 2010

	Blanco/ mestizo	Afro ecuatoriano	Montuvio	Indígena
Niños y adolescentes	-30%	-7%	-31%	-20%
Niñas y adolescentes	-31%	-24%	-27%	-17%
Jóven hombre	-37%	-28%	-28%	-23%
Jóven mujer	-29%	-22%	-35%	-16%
Adulto	-37%	-25%	-35%	-19%
Adulta	-35%	-12%	-25%	-25%
Adulto mayor	-32%	-17%	-41%	-30%
Adulta mayor	-34%	-9%	-23%	-31%

## Porcentaje de personas en pobreza por ingresos, 2016

	Blanco/ mestizo	Afro ecuatoriano	Montuvio	Indígena
Niños y adolescentes	25.4	36.8	37.4	62.1
Niñas y adolescentes	26.3	41.9	36.2	62.8
Jóven hombre	13.4	21.9	23.0	45.0
Jóven mujer	16.4	30.0	31.2	48.0
Adulto	15.5	26.1	25.3	46.7
Adulta	16.5	29.5	26.5	49.0
Adulto mayor	17.1	25.3	25.0	50.9
Adulta mayor	16.8	26.3	28.9	45.8

## Variación anual con respecto a 2015

	Blanco/ mestizo	Afro ecuatoriano	Montuvio	Indígena
Niños y adolescentes	-6%	-14%	-10%	5%
Niñas y adolescentes	-2%	3%	-23%	3%
Jóven hombre	6%	-5%	-19%	10%
Jóven mujer	-5%	0%	-2%	0%
Adulto	6%	21%	-4%	-3%
Adulta	4%	8%	-19%	4%
Adulto mayor	4%	-21%	-13%	28%
Adulta mayor	-1%	-20%	-14%	0%

## Variación con respecto a 2010

	Blanco/ mestizo	Afro ecuatoriano	Montuvio	Indígena
Niños y adolescentes	-34%	-20%	-38%	-16%
Niñas y adolescentes	-32%	-22%	-43%	-14%
Jóven hombre	-33%	-32%	-42%	-15%
Jóven mujer	-32%	-23%	-36%	-16%
Adulto	-34%	-9%	-37%	-21%
Adulta	-33%	-5%	-39%	-22%
Adulto mayor	-30%	-35%	-49%	-11%
Adulta mayor	-35%	-28%	-34%	-31%



## Porcentaje de personas en pobreza por ingresos, 2017

	Blanco/ mestizo	Afro ecuatoriano	Montuvio	Indígena
Niños y adolescentes	23.7	36.1	37.7	64.9
Niñas y adolescentes	24.0	37.5	44.4	63.7
Jóven hombre	12.0	19.9	25.7	44.4
Jóven mujer	15.8	31.0	34.4	47.4
Adulto	12.9	17.9	21.6	47.1
Adulta	14.0	21.9	26.9	48.9
Adulto mayor	13.5	23.0	19.8	51.8
Adulta mayor	14.3	16.8	16.5	50.2

## Variación anual con respecto a 2016

	Blanco/ mestizo	Afro ecuatoriano	Montuvio	Indígena
Niños y adolescentes	-7%	-2%	1%	4%
Niñas y adolescentes	-9%	-10%	22%	1%
Jóven hombre	-10%	-9%	12%	-1%
Jóven mujer	-4%	3%	10%	-1%
Adulto	-16%	-31%	-15%	1%
Adulta	-15%	-26%	2%	0%
Adulto mayor	-21%	-9%	-21%	2%
Adulta mayor	-15%	-36%	-43%	10%

## Variación con respecto a 2010

	Blanco/ mestizo	Afro ecuatoriano	Montuvio	Indígena
Niños y adolescentes	-38%	-21%	-37%	-12%
Niñas y adolescentes	-38%	-30%	-30%	-13%
Jóven hombre	-40%	-38%	-35%	-16%
Jóven mujer	-35%	-20%	-29%	-17%
Adulto	-45%	-38%	-47%	-20%
Adulta	-43%	-30%	-38%	-22%
Adulto mayor	-44%	-41%	-59%	-10%
Adulta mayor	-44%	-54%	-62%	-24%





## Porcentaje de personas en pobreza por ingresos, 2018

	Blanco/ mestizo	Afro ecuatoriano	Montuvio	Indígena
Niños y adolescentes	26.5	46.2	48.2	70.6
Niñas y adolescentes	26.5	49.4	42.7	67.0
Jóven hombre	13.5	26.3	27.5	45.1
Jóven mujer	17.0	25.4	33.9	46.0
Adulto	14.4	24.7	28.2	49.5
Adulta	15.7	29.6	30.2	52.9
Adulto mayor	14.4	17.6	24.3	34.3
Adulta mayor	13.1	15.2	26.3	34.4

## Variación anual con respecto a 2017

	Blanco/ mestizo	Afro ecuatoriano	Montuvio	Indígena
Niños y adolescentes	12%	28%	28%	9%
Niñas y adolescentes	10%	32%	-4%	5%
Jóven hombre	12%	32%	7%	1%
Jóven mujer	7%	-18%	-1%	-3%
Adulto	11%	38%	31%	5%
Adulta	12%	35%	12%	8%
Adulto mayor	6%	-23%	23%	-34%
Adulta mayor	-8%	-10%	59%	-31%

## Variación con respecto a 2010

	Blanco/ mestizo	Afro ecuatoriano	Montuvio	Indígena
Niños y adolescentes	-38%	-21%	-37%	-12%
Niñas y adolescentes	-38%	-30%	-30%	-13%
Jóven hombre	-40%	-38%	-35%	-16%
Jóven mujer	-35%	-20%	-29%	-17%
Adulto	-45%	-38%	-47%	-20%
Adulta	-43%	-30%	-38%	-22%
Adulto mayor	-44%	-41%	-59%	-10%
Adulta mayor	-44%	-54%	-62%	-24%



## Porcentaje de personas en pobreza por ingresos, 2019

	Blanco/ mestizo	Afro ecuatoriano	Montuvio	Indígena
Niños y adolescentes	28.5	46.9	38.8	68.4
Niñas y adolescentes	27.9	44.7	39.1	67.8
Jóven hombre	14.5	43.8	22.3	43.5
Jóven mujer	18.8	37.0	30.2	54.3
Adulto	15.5	27.3	23.5	50.0
Adulta	16.1	29.1	24.7	50.5
Adulto mayor	13.6	15.0	14.0	35.6
Adulta mayor	12.3	28.5	13.4	23.3

## Variación anual con respecto a 2018

	Blanco/ mestizo	Afro ecuatoriano	Montuvio	Indígena
Niños y adolescentes	8%	2%	-20%	-3%
Niñas y adolescentes	5%	-10%	-8%	1%
Jóven hombre	7%	67%	-19%	-3%
Jóven mujer	11%	46%	-11%	18%
Adulto	8%	10%	-17%	1%
Adulta	3%	-2%	-18%	-5%
Adulto mayor	-6%	-15%	-42%	4%
Adulta mayor	-6%	87%	-49%	-32%

## Variación con respecto a 2010

	Blanco/ mestizo	Afro ecuatoriano	Montuvio	Indígena
Niños y adolescentes	-38%	-21%	-37%	-12%
Niñas y adolescentes	-38%	-30%	-30%	-13%
Jóven hombre	-40%	-38%	-35%	-16%
Jóven mujer	-35%	-20%	-29%	-17%
Adulto	-45%	-38%	-47%	-20%
Adulta	-43%	-30%	-38%	-22%
Adulto mayor	-44%	-41%	-59%	-10%
Adulta mayor	-44%	-54%	-62%	-24%

## Porcentaje de personas en pobreza por ingresos, 2020

	Blanco/ mestizo	Afro ecuatoriano	Montuvio	Indígena
<b>Niños y adolescentes</b>	39.2	55.4	47.4	76.3
<b>Niñas y adolescentes</b>	36.0	51.4	48.4	79.5
<b>Jóven hombre</b>	19.2	37.3	26.4	64.3
<b>Jóven mujer</b>	24.6	41.6	27.6	68.9
<b>Adulto</b>	19.8	29.1	28.8	63.8
<b>Adulta</b>	23.9	39.4	27.9	63.3
<b>Adulto mayor</b>	18.1	3.0	13.3	27.9
<b>Adulta mayor</b>	18.6	32.5	17.6	25.8

## Variación anual con respecto a 2019

	Blanco/ mestizo	Afro ecuatoriano	Montuvio	Indígena
<b>Niños y adolescentes</b>	38%	18%	22%	12%
<b>Niñas y adolescentes</b>	29%	15%	24%	17%
<b>Jóven hombre</b>	33%	-15%	18%	48%
<b>Jóven mujer</b>	31%	13%	-9%	27%
<b>Adulto</b>	27%	7%	22%	28%
<b>Adulta</b>	49%	35%	13%	25%
<b>Adulto mayor</b>	33%	-80%	-6%	-21%
<b>Adulta mayor</b>	51%	14%	31%	11%

## Variación con respecto a 2010

	Blanco/ mestizo	Afro ecuatoriano	Montuvio	Indígena
<b>Niños y adolescentes</b>	2%	21%	-21%	3%
<b>Niñas y adolescentes</b>	-7%	-4%	-24%	9%
<b>Jóven hombre</b>	-4%	16%	-33%	22%
<b>Jóven mujer</b>	1%	8%	-43%	20%
<b>Adulto</b>	-15%	1%	-29%	8%
<b>Adulta</b>	-2%	27%	-36%	1%
<b>Adulto mayor</b>	-26%	-92%	-73%	-51%
<b>Adulta mayor</b>	-27%	-10%	-60%	-61%

## Porcentaje de personas en pobreza por ingresos, 2021

	Blanco/ mestizo	Afro ecuatoriano	Montuvio	Indígena
Niños y adolescentes	31.0	44.0	41.6	71.9
Niñas y adolescentes	30.6	43.0	43.0	67.3
Jóven hombre	17.7	29.5	16.2	55.4
Jóven mujer	24.8	33.1	27.2	56.6
Adulto	18.1	26.4	25.4	54.7
Adulta	19.0	24.0	35.1	54.9
Adulto mayor	10.5	11.5	13.2	22.8
Adulta mayor	12.5	17.7	19.4	26.9

## Variación anual con respecto a 2020

	Blanco/ mestizo	Afro ecuatoriano	Montuvio	Indígena
Niños y adolescentes	-21%	-21%	-12%	-6%
Niñas y adolescentes	-15%	-16%	-11%	-15%
Jóven hombre	-8%	-21%	-39%	-14%
Jóven mujer	1%	-20%	-1%	-18%
Adulto	-9%	-9%	-12%	-14%
Adulta	-21%	-39%	26%	-13%
Adulto mayor	-42%	289%	0%	-18%
Adulta mayor	-33%	-45%	10%	4%

## Variación con respecto a 2010

	Blanco/ mestizo	Afro ecuatoriano	Montuvio	Indígena
Niños y adolescentes	-19%	-4%	-31%	-3%
Niñas y adolescentes	-21%	-20%	-32%	-8%
Jóven hombre	-12%	-8%	-59%	5%
Jóven mujer	2%	-14%	-44%	-1%
Adulto	-23%	-8%	-37%	-8%
Adulta	-23%	-23%	-19%	-13%
Adulto mayor	-57%	-70%	-73%	-60%
Adulta mayor	-51%	-51%	-56%	-59%

## Porcentaje de personas en pobreza multidimensional, 2009

	<b>Blanco/ mestizo</b>	<b>Afro ecuatoriano</b>	<b>Montuvio</b>	<b>Indígena</b>
<b>Niños y adolescentes</b>	58.3	66.2	ND	91.8
<b>Niñas y adolescentes</b>	57.3	59.3	ND	92.1
<b>Jóven hombre</b>	48.0	55.9	ND	78.5
<b>Jóven mujer</b>	45.3	50.6	ND	79.7
<b>Adulto</b>	45.7	52.7	ND	83.4
<b>Adulta</b>	43.3	51.2	ND	82.2
<b>Adulto mayor</b>	40.5	55.3	ND	76.7
<b>Adulta mayor</b>	34.8	48.4	ND	70.4

## Porcentaje de personas en pobreza multidimensional, 2010

	Blanco/ mestizo	Afro ecuatoriano	Montuvio	Indígena
Niños y adolescentes	49.9	64.7	84.5	87.8
Niñas y adolescentes	48.8	60.9	83.9	91.6
Jóven hombre	40.3	54.0	82.1	78.2
Jóven mujer	36.6	52.7	75.0	79.1
Adulto	37.0	47.8	79.8	80.3
Adulta	36.1	42.1	78.8	83.1
Adulto mayor	32.2	44.7	73.1	77.2
Adulta mayor	27.0	36.3	66.5	66.7

## Variación anual con respecto a 2009

	Blanco/ mestizo	Afro ecuatoriano	Montuvio	Indígena
Niños y adolescentes	-14%	-2%	ND	-4%
Niñas y adolescentes	-15%	3%	ND	-1%
Jóven hombre	-16%	-4%	ND	0%
Jóven mujer	-19%	4%	ND	-1%
Adulto	-19%	-9%	ND	-4%
Adulta	-17%	-18%	ND	1%
Adulto mayor	-20%	-19%	ND	1%
Adulta mayor	-23%	-25%	ND	-5%



## Porcentaje de personas en pobreza multidimensional, 2011

	Blanco/ mestizo	Afro ecuatoriano	Montuvio	Indígena
Niños y adolescentes	42.0	53.8	81.0	85.7
Niñas y adolescentes	41.3	56.6	83.4	83.5
Jóven hombre	35.4	51.1	83.5	79.4
Jóven mujer	31.1	48.4	80.2	74.4
Adulto	31.3	46.6	79.5	76.2
Adulta	30.3	46.3	80.1	79.9
Adulto mayor	31.7	53.7	77.8	75.4
Adulta mayor	26.5	39.9	72.7	70.9

## Variación anual con respecto a 2010

	Blanco/ mestizo	Afro ecuatoriano	Montuvio	Indígena
Niños y adolescentes	-16%	-17%	-4%	-2%
Niñas y adolescentes	-15%	-7%	-1%	-9%
Jóven hombre	-12%	-5%	2%	1%
Jóven mujer	-15%	-8%	7%	-6%
Adulto	-16%	-2%	0%	-5%
Adulta	-16%	10%	2%	-4%
Adulto mayor	-2%	20%	6%	-2%
Adulta mayor	-2%	10%	9%	6%

## Porcentaje de personas en pobreza multidimensional, 2012

	Blanco/ mestizo	Afro ecuatoriano	Montuvio	Indígena
Niños y adolescentes	39.4	56.0	84.3	87.4
Niñas y adolescentes	39.3	57.2	85.0	87.5
Jóven hombre	32.1	47.0	86.0	73.6
Jóven mujer	28.1	45.2	81.6	71.1
Adulto	28.1	41.7	83.5	79.0
Adulta	28.5	42.1	80.2	79.8
Adulto mayor	28.0	49.2	72.3	69.7
Adulta mayor	21.8	37.1	69.1	63.0

## Variación anual con respecto a 2011

	Blanco/ mestizo	Afro ecuatoriano	Montuvio	Indígena
Niños y adolescentes	-6%	4%	4%	2%
Niñas y adolescentes	-5%	1%	2%	5%
Jóven hombre	-9%	-8%	3%	-7%
Jóven mujer	-10%	-7%	2%	-4%
Adulto	-10%	-11%	5%	4%
Adulta	-6%	-9%	0%	0%
Adulto mayor	-12%	-9%	-7%	-7%
Adulta mayor	-18%	-7%	-5%	-11%

## Variación con respecto a 2010

	Blanco/ mestizo	Afro ecuatoriano	Montuvio	Indígena
Niños y adolescentes	-21%	-13%	0%	0%
Niñas y adolescentes	-19%	-6%	1%	-4%
Jóven hombre	-20%	-13%	5%	-6%
Jóven mujer	-23%	-14%	9%	-10%
Adulto	-24%	-13%	5%	-2%
Adulta	-21%	0%	2%	-4%
Adulto mayor	-13%	10%	-1%	-10%
Adulta mayor	-19%	2%	4%	-6%

## Porcentaje de personas en pobreza multidimensional, 2013

	Blanco/ mestizo	Afro ecuatoriano	Montuvio	Indígena
Niños y adolescentes	42.2	53.5	83.1	77.3
Niñas y adolescentes	42.7	57.8	77.7	75.6
Jóven hombre	33.1	51.0	71.0	62.3
Jóven mujer	31.8	46.9	75.5	68.4
Adulto	30.8	45.7	70.7	67.3
Adulta	30.1	44.2	70.3	67.8
Adulto mayor	25.2	39.6	68.8	56.0
Adulta mayor	21.2	28.5	54.7	45.0

## Variación anual con respecto al 2012

	Blanco/ mestizo	Afro ecuatoriano	Montuvio	Indígena
Niños y adolescentes	7%	-4%	-1%	-12%
Niñas y adolescentes	9%	1%	-9%	-14%
Jóven hombre	3%	9%	-18%	-15%
Jóven mujer	13%	4%	-7%	-4%
Adulto	10%	10%	-15%	-15%
Adulta	6%	5%	-12%	-15%
Adulto mayor	-10%	-20%	-5%	-20%
Adulta mayor	-3%	-23%	-21%	-29%

## Variación con respecto a 2010

	Blanco/ mestizo	Afro ecuatoriano	Montuvio	Indígena
Niños y adolescentes	-15%	-17%	-2%	-12%
Niñas y adolescentes	-13%	-5%	-7%	-17%
Jóven hombre	-18%	-5%	-14%	-20%
Jóven mujer	-13%	-11%	1%	-14%
Adulto	-17%	-4%	-11%	-16%
Adulta	-17%	5%	-11%	-18%
Adulto mayor	-22%	-12%	-6%	-27%
Adulta mayor	-22%	-21%	-18%	-33%

## Porcentaje de personas en pobreza multidimensional, 2014

	Blanco/ mestizo	Afro ecuatoriano	Montuvio	Indígena
<b>Niños y adolescentes</b>	40.3	56.9	81.2	78.2
<b>Niñas y adolescentes</b>	41.0	51.9	80.3	76.9
<b>Jóven hombre</b>	33.1	43.0	70.3	68.0
<b>Jóven mujer</b>	32.0	40.1	74.5	68.1
<b>Adulto</b>	29.0	39.0	67.0	65.5
<b>Adulta</b>	28.4	38.4	62.3	68.7
<b>Adulto mayor</b>	23.5	44.7	53.5	57.1
<b>Adulta mayor</b>	21.2	25.4	42.7	51.8

## Variación anual con respecto a 2013

	Blanco/ mestizo	Afro ecuatoriano	Montuvio	Indígena
<b>Niños y adolescentes</b>	-5%	6%	-2%	1%
<b>Niñas y adolescentes</b>	-4%	-10%	3%	2%
<b>Jóven hombre</b>	0%	-16%	-1%	9%
<b>Jóven mujer</b>	1%	-15%	-1%	-1%
<b>Adulto</b>	-6%	-15%	-5%	-3%
<b>Adulta</b>	-6%	-13%	-11%	1%
<b>Adulto mayor</b>	-7%	13%	-22%	2%
<b>Adulta mayor</b>	0%	-11%	-22%	15%

## Variación con respecto a 2010

	Blanco/ mestizo	Afro ecuatoriano	Montuvio	Indígena
<b>Niños y adolescentes</b>	-19%	-12%	-4%	-11%
<b>Niñas y adolescentes</b>	-16%	-15%	-4%	-16%
<b>Jóven hombre</b>	-18%	-20%	-14%	-13%
<b>Jóven mujer</b>	-13%	-24%	-1%	-14%
<b>Adulto</b>	-22%	-18%	-16%	-18%
<b>Adulta</b>	-21%	-9%	-21%	-17%
<b>Adulto mayor</b>	-27%	0%	-27%	-26%
<b>Adulta mayor</b>	-22%	-30%	-36%	-22%



## Porcentaje de personas en pobreza multidimensional, 2015

	Blanco/ mestizo	Afro ecuatoriano	Montuvio	Indígena
Niños y adolescentes	36.2	50.5	72.4	81.3
Niñas y adolescentes	36.3	50.4	68.1	78.0
Jóven hombre	30.0	44.0	72.0	67.5
Jóven mujer	28.5	40.8	61.9	66.6
Adulto	25.6	39.0	59.2	69.5
Adulta	24.8	36.0	60.5	70.3
Adulto mayor	21.6	39.2	56.8	56.4
Adulta mayor	17.9	24.4	47.1	55.0

## Variación anual con respecto a 2014

	Blanco/ mestizo	Afro ecuatoriano	Montuvio	Indígena
Niños y adolescentes	-10%	-11%	-11%	4%
Niñas y adolescentes	-11%	-3%	-15%	1%
Jóven hombre	-9%	2%	2%	-1%
Jóven mujer	-11%	2%	-17%	-2%
Adulto	-12%	0%	-12%	6%
Adulta	-13%	-6%	-3%	2%
Adulto mayor	-8%	-12%	6%	-1%
Adulta mayor	-16%	-4%	10%	6%

## Variación con respecto a 2010

	Blanco/ mestizo	Afro ecuatoriano	Montuvio	Indígena
Niños y adolescentes	-27%	-22%	-14%	-7%
Niñas y adolescentes	-26%	-17%	-19%	-15%
Jóven hombre	-26%	-19%	-12%	-14%
Jóven mujer	-22%	-23%	-17%	-16%
Adulto	-31%	-18%	-26%	-13%
Adulta	-31%	-15%	-23%	-15%
Adulto mayor	-33%	-12%	-22%	-27%
Adulta mayor	-34%	-33%	-29%	-18%



## Porcentaje de personas en pobreza multidimensional, 2016

	Blanco/ mestizo	Afro ecuatoriano	Montuvio	Indígena
Niños y adolescentes	37.6	53.0	65.8	78.2
Niñas y adolescentes	36.0	49.2	65.6	78.7
Jóven hombre	31.1	46.3	66.5	69.1
Jóven mujer	30.3	39.9	64.9	58.3
Adulto	27.6	36.7	66.2	60.3
Adulta	25.9	38.0	66.8	53.5
Adulto mayor	20.8	27.5	54.0	47.8
Adulta mayor	18.0	21.4	40.3	38.8

## Variación anual con respecto a 2015

	Blanco/ mestizo	Afro ecuatoriano	Montuvio	Indígena
Niños y adolescentes	4%	5%	-9%	-4%
Niñas y adolescentes	-1%	-2%	-4%	1%
Jóven hombre	4%	5%	-8%	2%
Jóven mujer	6%	-2%	5%	-12%
Adulto	8%	-6%	12%	-13%
Adulta	5%	6%	10%	-24%
Adulto mayor	-3%	-30%	-5%	-15%
Adulta mayor	1%	-12%	-14%	-30%

## Variación con respecto a 2010

	Blanco/ mestizo	Afro ecuatoriano	Montuvio	Indígena
Niños y adolescentes	-25%	-18%	-22%	-11%
Niñas y adolescentes	-26%	-19%	-22%	-14%
Jóven hombre	-23%	-14%	-19%	-12%
Jóven mujer	-17%	-24%	-13%	-26%
Adulto	-25%	-23%	-17%	-25%
Adulta	-28%	-10%	-15%	-36%
Adulto mayor	-35%	-39%	-26%	-38%
Adulta mayor	-33%	-41%	-39%	-42%

## Porcentaje de personas en pobreza multidimensional, 2017

	Blanco/ mestizo	Afro ecuatoriano	Montuvio	Indígena
Niños y adolescentes	34.9	48.9	75.2	81.6
Niñas y adolescentes	34.3	48.6	72.0	78.7
Jóven hombre	30.8	37.4	70.1	69.4
Jóven mujer	28.4	40.0	68.3	66.0
Adulto	25.5	33.4	60.0	68.3
Adulta	24.4	34.2	61.5	70.0
Adulto mayor	20.7	35.1	46.5	50.1
Adulta mayor	17.7	29.4	37.6	49.5

## Variación anual con respecto a 2016

	Blanco/ mestizo	Afro ecuatoriano	Montuvio	Indígena
Niños y adolescentes	-7%	-8%	14%	4%
Niñas y adolescentes	-5%	-1%	10%	0%
Jóven hombre	-1%	-19%	5%	0%
Jóven mujer	-6%	0%	5%	13%
Adulto	-8%	-9%	-9%	13%
Adulta	-6%	-10%	-8%	31%
Adulto mayor	0%	28%	-14%	5%
Adulta mayor	-1%	37%	-7%	28%

## Variación con respecto a 2010

	Blanco/ mestizo	Afro ecuatoriano	Montuvio	Indígena
Niños y adolescentes	-30%	-24%	-11%	-7%
Niñas y adolescentes	-30%	-20%	-14%	-14%
Jóven hombre	-24%	-31%	-15%	-11%
Jóven mujer	-22%	-24%	-9%	-17%
Adulto	-31%	-30%	-25%	-15%
Adulta	-32%	-19%	-22%	-16%
Adulto mayor	-36%	-21%	-36%	-35%
Adulta mayor	-34%	-19%	-43%	-26%

## Porcentaje de personas en pobreza multidimensional, 2018

	Blanco/ mestizo	Afro ecuatoriano	Montuvio	Indígena
<b>Niños y adolescentes</b>	41.1	61.9	70.6	82.8
<b>Niñas y adolescentes</b>	40.0	60.7	67.4	82.4
<b>Jóven hombre</b>	33.7	55.4	70.4	69.0
<b>Jóven mujer</b>	32.4	45.6	62.5	64.7
<b>Adulto</b>	28.1	47.8	63.9	69.3
<b>Adulta</b>	27.4	40.6	59.8	71.2
<b>Adulto mayor</b>	22.3	42.6	56.4	41.4
<b>Adulta mayor</b>	16.1	30.0	59.0	41.6

## Variación anual con respecto a 2017

	Blanco/ mestizo	Afro ecuatoriano	Montuvio	Indígena
<b>Niños y adolescentes</b>	18%	26%	-6%	2%
<b>Niñas y adolescentes</b>	17%	25%	-6%	5%
<b>Jóven hombre</b>	9%	48%	0%	-1%
<b>Jóven mujer</b>	14%	14%	-8%	-2%
<b>Adulto</b>	10%	43%	6%	1%
<b>Adulta</b>	12%	19%	-3%	2%
<b>Adulto mayor</b>	7%	21%	21%	-17%
<b>Adulta mayor</b>	-9%	2%	57%	-16%

## Variación con respecto a 2010

	Blanco/ mestizo	Afro ecuatoriano	Montuvio	Indígena
<b>Niños y adolescentes</b>	-18%	-4%	-17%	-6%
<b>Niñas y adolescentes</b>	-18%	0%	-20%	-10%
<b>Jóven hombre</b>	-16%	3%	-14%	-12%
<b>Jóven mujer</b>	-12%	-13%	-17%	-18%
<b>Adulto</b>	-24%	0%	-20%	-14%
<b>Adulta</b>	-24%	-4%	-24%	-14%
<b>Adulto mayor</b>	-31%	-5%	-23%	-46%
<b>Adulta mayor</b>	-40%	-17%	-11%	-38%

## Porcentaje de personas en pobreza multidimensional, 2019

	Blanco/ mestizo	Afro ecuatoriano	Montuvio	Indígena
Niños y adolescentes	38.8	56.4	70.2	85.8
Niñas y adolescentes	37.7	56.1	59.7	86.8
Jóven hombre	33.5	62.8	65.9	69.9
Jóven mujer	29.2	49.8	61.1	76.9
Adulto	26.9	45.0	56.6	74.5
Adulta	25.7	43.8	51.1	73.9
Adulto mayor	18.8	47.5	38.6	63.5
Adulta mayor	15.0	28.1	35.5	59.4

## Variación anual con respecto a 2018

	Blanco/ mestizo	Afro ecuatoriano	Montuvio	Indígena
Niños y adolescentes	-6%	-9%	-1%	4%
Niñas y adolescentes	-6%	-8%	-11%	5%
Jóven hombre	-1%	13%	-6%	1%
Jóven mujer	-10%	9%	-2%	19%
Adulto	-4%	-6%	-11%	7%
Adulta	-6%	8%	-15%	4%
Adulto mayor	-16%	12%	-32%	53%
Adulta mayor	-7%	-7%	-40%	43%

## Variación con respecto a 2010

	Blanco/ mestizo	Afro ecuatoriano	Montuvio	Indígena
Niños y adolescentes	-22%	-13%	-17%	-2%
Niñas y adolescentes	-23%	-8%	-29%	-5%
Jóven hombre	-17%	16%	-20%	-11%
Jóven mujer	-20%	-5%	-19%	-3%
Adulto	-27%	-6%	-29%	-7%
Adulta	-29%	4%	-35%	-11%
Adulto mayor	-42%	6%	-47%	-18%
Adulta mayor	-44%	-23%	-47%	-11%



## Porcentaje de personas en pobreza multidimensional, 2020

	Blanco/ mestizo	Afro ecuatoriano	Montuvio	Indígena
Niños y adolescentes	43.4	61.7	82.4	84.5
Niñas y adolescentes	42.1	58.0	64.3	80.3
Jóven hombre	35.4	50.5	64.9	81.1
Jóven mujer	33.6	54.5	50.4	76.4
Adulto	30.1	33.3	61.6	72.2
Adulta	29.2	41.7	55.5	74.1
Adulto mayor	20.7	11.2	51.8	35.1
Adulta mayor	20.4	16.2	51.4	30.9

## Variación anual con respecto a 2019

	Blanco/ mestizo	Afro ecuatoriano	Montuvio	Indígena
Niños y adolescentes	12%	9%	17%	-2%
Niñas y adolescentes	12%	3%	8%	-7%
Jóven hombre	6%	-19%	-2%	16%
Jóven mujer	15%	9%	-18%	-1%
Adulto	12%	-26%	9%	-3%
Adulta	14%	-5%	9%	0%
Adulto mayor	10%	-76%	34%	-45%
Adulta mayor	36%	-42%	45%	-48%

## Variación con respecto a 2010

	Blanco/ mestizo	Afro ecuatoriano	Montuvio	Indígena
Niños y adolescentes	-13%	-5%	-3%	-4%
Niñas y adolescentes	-14%	-5%	-23%	-12%
Jóven hombre	-12%	-6%	-21%	4%
Jóven mujer	-8%	3%	-33%	-3%
Adulto	-19%	-30%	-23%	-10%
Adulta	-19%	-1%	-30%	-11%
Adulto mayor	-36%	-75%	-29%	-55%
Adulta mayor	-24%	-55%	-23%	-54%



## Porcentaje de personas en pobreza multidimensional, 2021

	Blanco/ mestizo	Afro ecuatoriano	Montuvio	Indígena
Niños y adolescentes	40.5	46.4	77.3	84.9
Niñas y adolescentes	36.9	46.7	61.1	82.8
Jóven hombre	35.4	47.4	58.3	79.3
Jóven mujer	33.9	47.5	61.4	76.5
Adulto	29.1	35.5	59.4	77.3
Adulta	27.8	33.5	53.6	78.9
Adulto mayor	18.3	18.0	50.2	42.2
Adulta mayor	15.3	20.6	58.4	52.5

## Variación anual con respecto a 2020

	Blanco/ mestizo	Afro ecuatoriano	Montuvio	Indígena
Niños y adolescentes	-7%	-25%	-6%	0%
Niñas y adolescentes	-12%	-19%	-5%	3%
Jóven hombre	0%	-6%	-10%	-2%
Jóven mujer	1%	-13%	22%	0%
Adulto	-3%	7%	-4%	7%
Adulta	-5%	-20%	-3%	7%
Adulto mayor	-11%	60%	-3%	20%
Adulta mayor	-25%	27%	14%	70%

## Variación con respecto a 2010

	Blanco/ mestizo	Afro ecuatoriano	Montuvio	Indígena
Niños y adolescentes	-19%	-28%	-9%	-3%
Niñas y adolescentes	-24%	-23%	-27%	-10%
Jóven hombre	-12%	-12%	-29%	1%
Jóven mujer	-8%	-10%	-18%	-3%
Adulto	-21%	-26%	-26%	-4%
Adulta	-23%	-20%	-32%	-5%
Adulto mayor	-43%	-60%	-31%	-45%
Adulta mayor	-43%	-43%	-12%	-21%

# Conclusiones

- La prevalencia de la pobreza es más fuerte en los niños, niñas y adolescentes, de ambos sexos, especialmente en auto identificación indígena y montuvia. Además son los que presentan una menor reducción en la pobreza, lo que denota la ausencia de un cambio estructural en las condiciones de vida manteniendo las brechas de desigualdad.

# Referencias

- Brah, A & Phoenix, A. (2004). Ain't I A woman? Revisiting intersectionality. *Journal of international women's studies*, 5(3), 75-86.
- Winker, G., & Degele, N. (2011). Intersectionality as multi-level analysis: Dealing with social inequality. *European Journal of Women's studies*, 18(1), 51-66. doi: 10.1177/1350506810386084



La ECONOMÍA de  
**FRANCISCO**